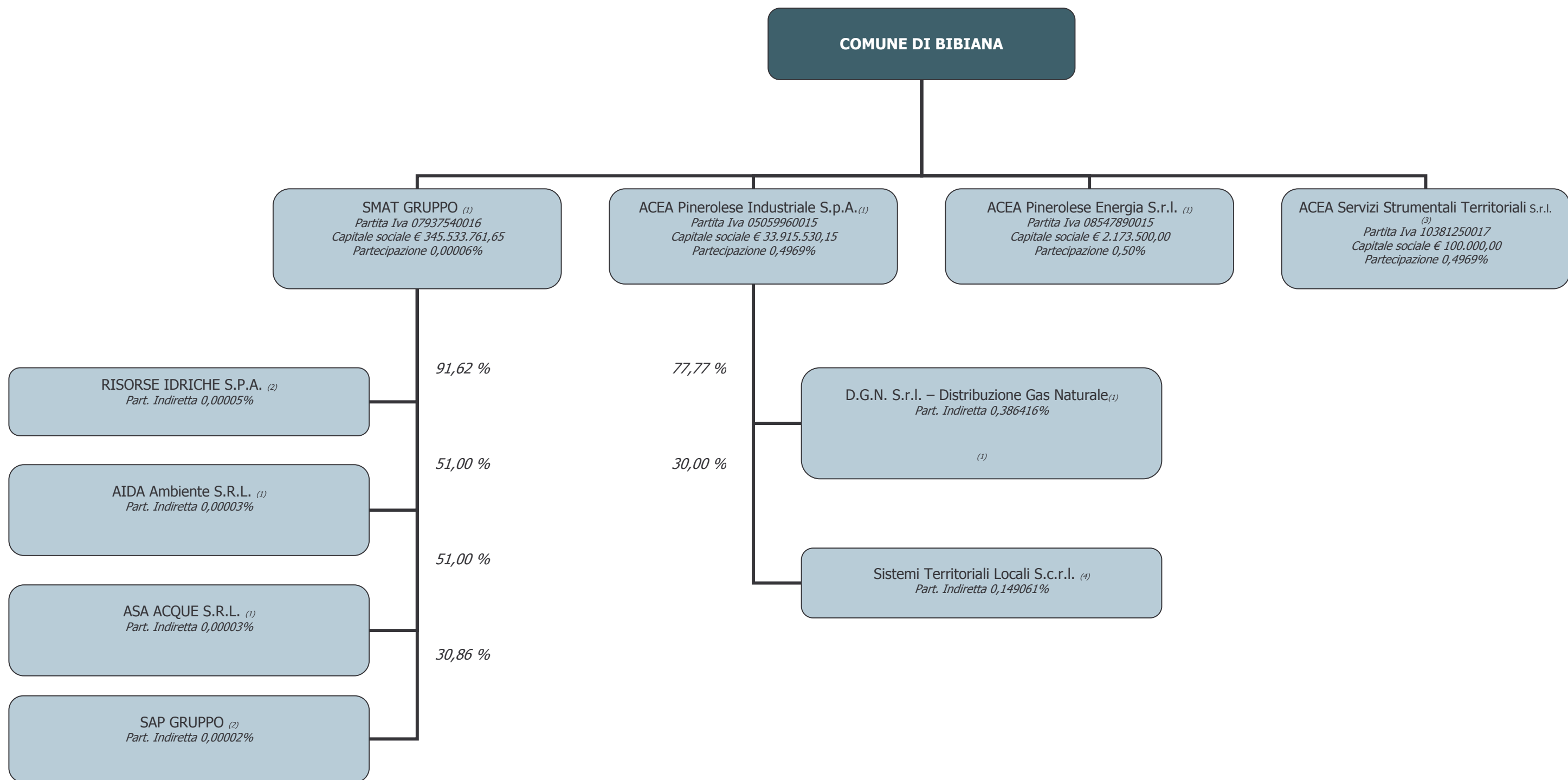


ELENCO SOCIETA' PARTECIPATE – Art. 8 D.L. 98/2011 convertito in Legge 111/11



(1) La società non è stata in perdita nell'ultimo triennio

(2) La società nell'ultimo triennio non ha raggiunto il pareggio di bilancio

(3) La società è stata costituita il 27.09.2010, ha raggiunto il pareggio di bilancio nel 2010

(4) La società nel 2008 ha coperto la perdita con l'utilizzo della riserva straordinaria